

Zvonička z Beskyd

1:60

Přípravné práce

Lomové čáry, které budete nařezávat (rýhovat) z líce tisku: ▶

Hrany, které budete nařezávat z rubu tisku jsou naznačeny takto: ➤

Výřezy ploch jsou značeny červenou úhlopříčkou: ✕

Čísla na chlopních značí díly, jež se mají ke chlopním přilepit.

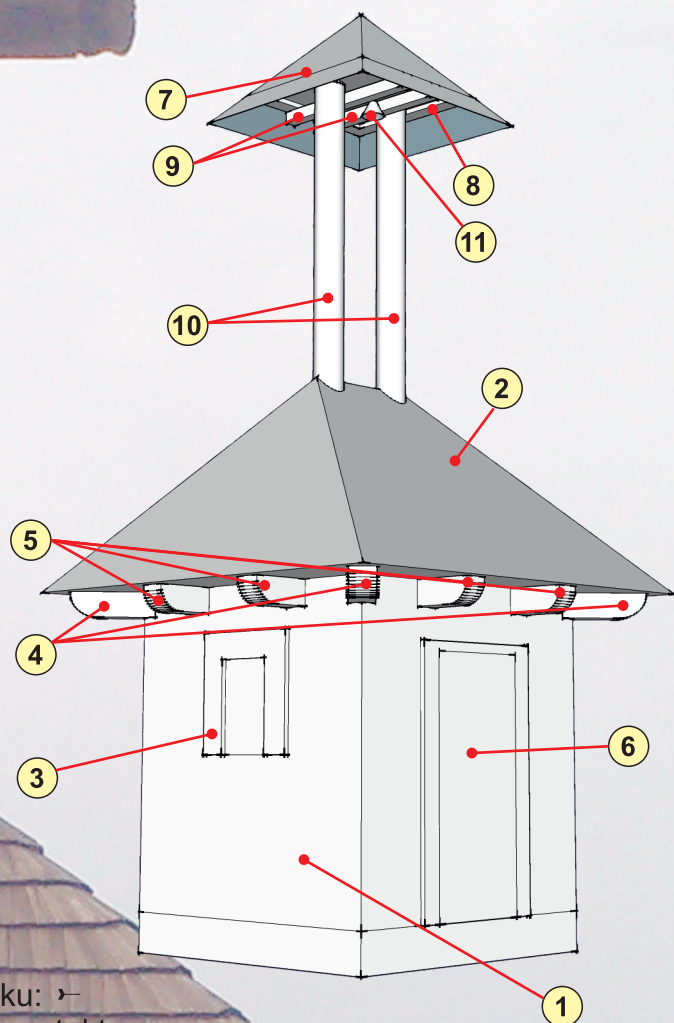
Čísla, před nimiž je znak % značí díl, jež má být na místo přilepen z rubu.

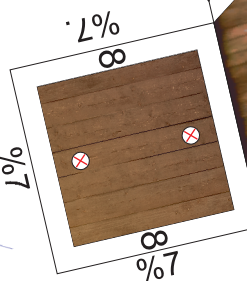
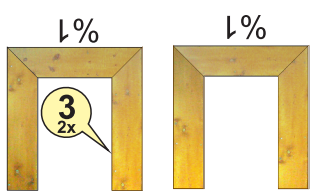
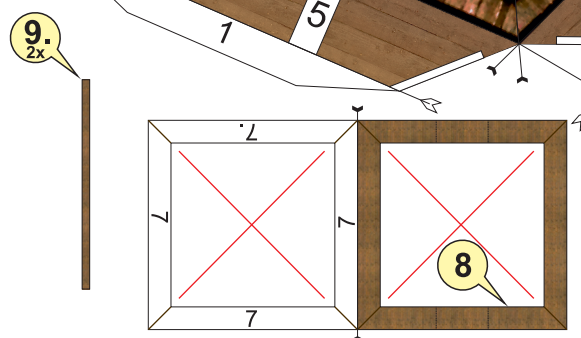
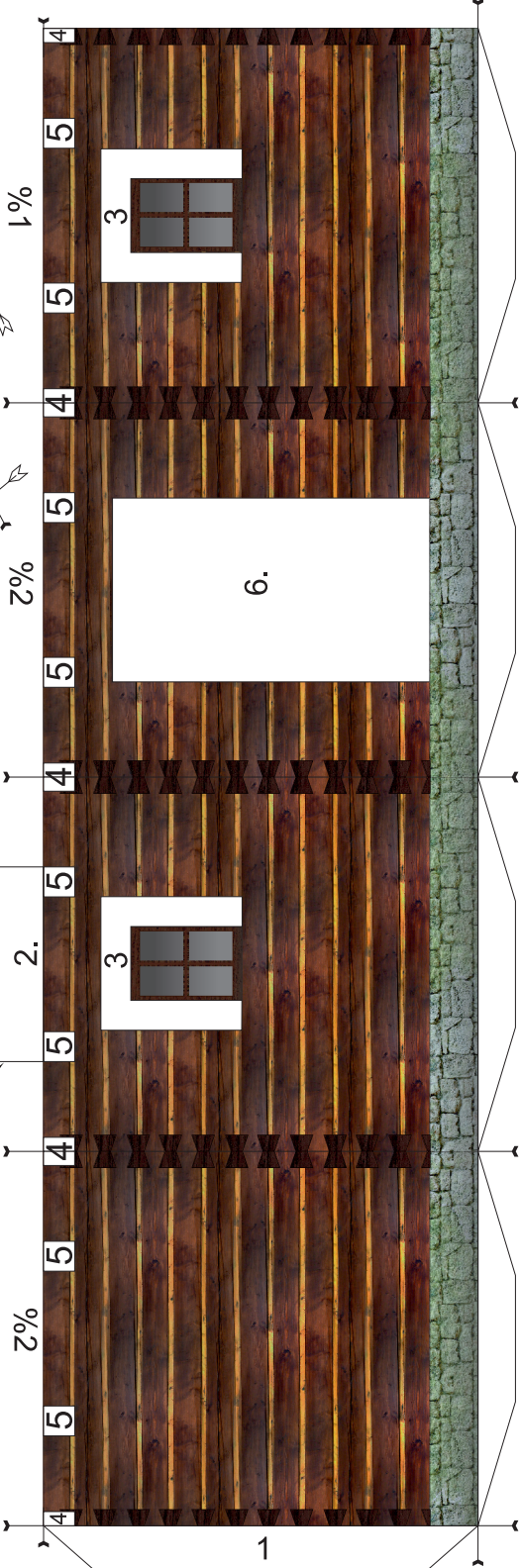
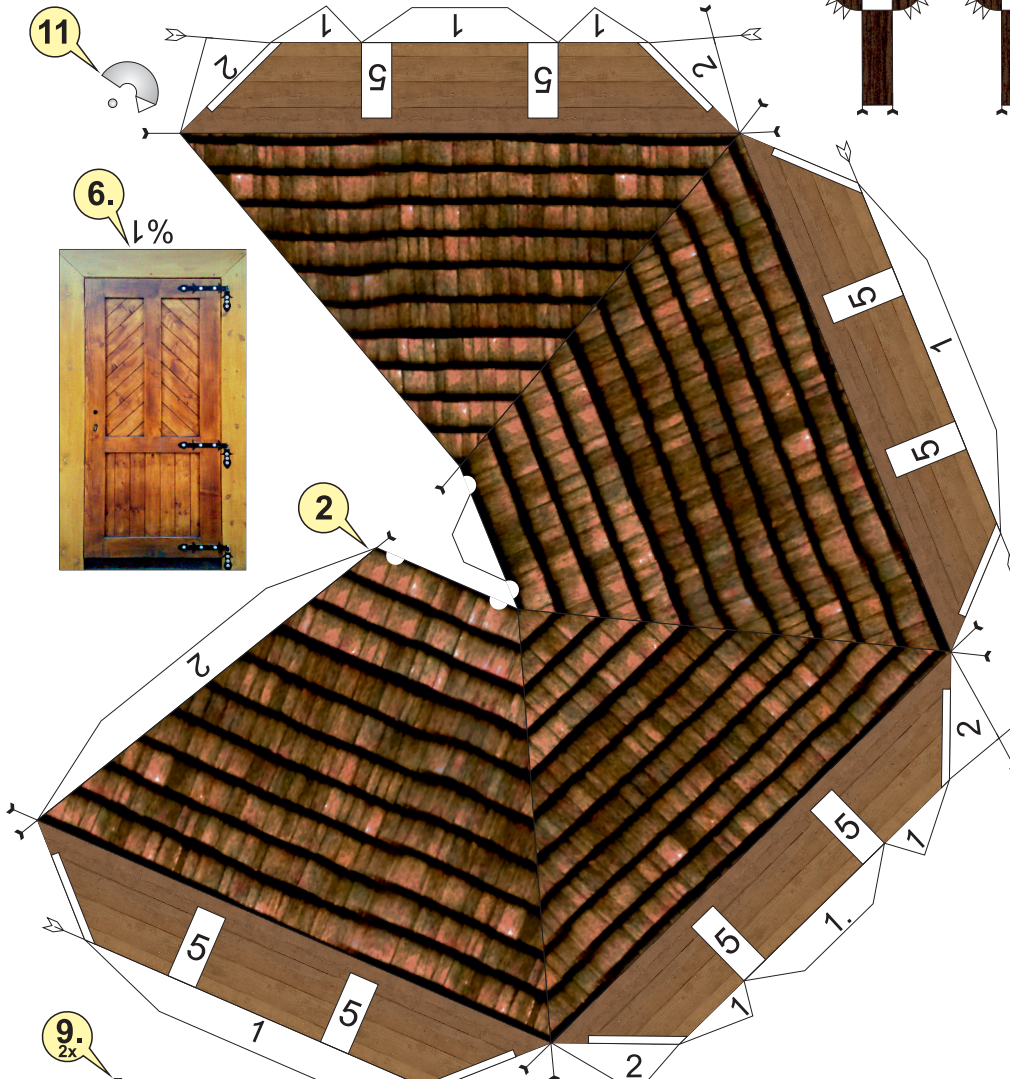
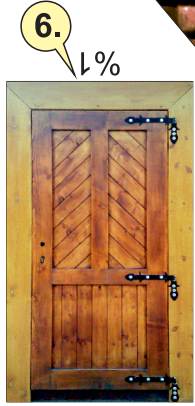
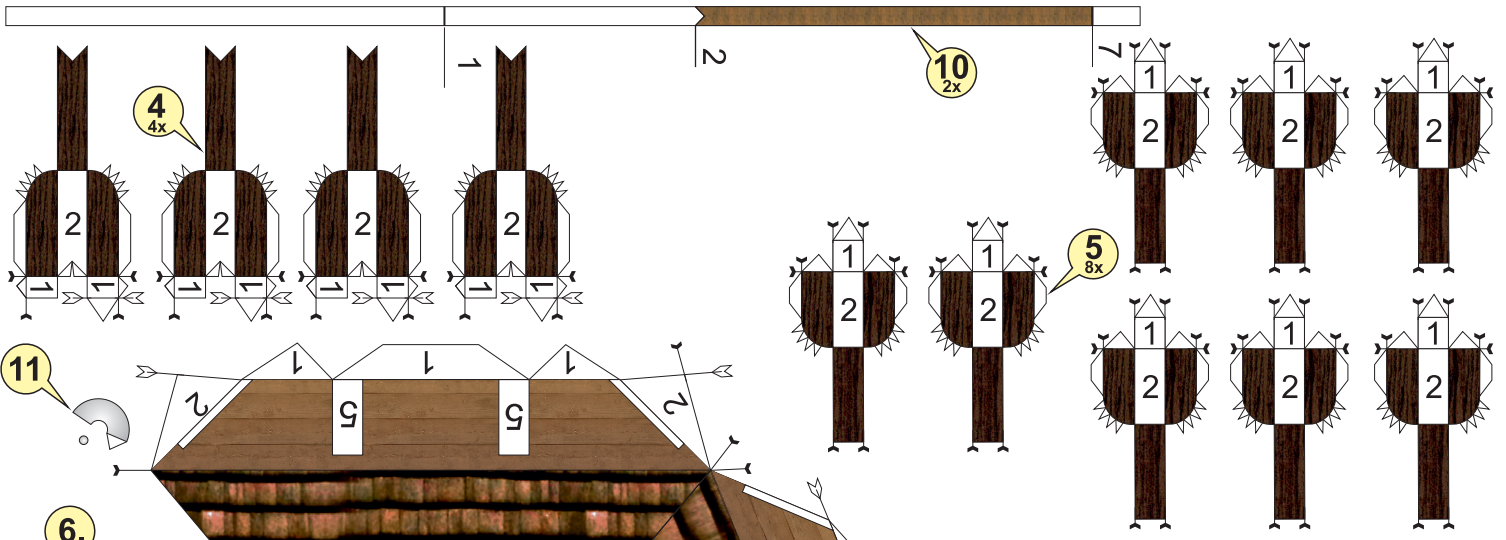
K barvení a retušování hran doporučuji například tempery. Ve vystřihovávce jsou použity 2ks špejle (díl 10) a 2ks zápalek (díl 9), obarvených hnědou barvou. Pro lepší orientaci dílů, jsou některé čísla označeny tečkou.

Návod ke stavbě

Stavbu započneme zpracováním dílu 1, ke kterému přidáme dvě ostění oken 3 a dveře 6. K celku připojíme střechu 2. Doplníme osm trámek 5 a čtyři rohové trámky 4. Do celku nyní přidáme dvě obarvené špejle 10 tak, aby jejich spodní části byly zároveň se spodní částí budovy. Zpracujeme stříšku 7, kterou než uzavřeme doplníme dílem 8. Poté ji nasuneme na sloupy 10 a zafixujeme lepidlem. Zespolu ještě přidáme dva trámky ze sirek 9 a přilepíme zvonec z dílu 11. Tím je zvonička hotova.

Pohodovou stavbu Vám přeje **Zdeněk Čechal**.





2-art